

EN

Wiring diagrams

DE

Anschluss-Schemata

IT

Schemi d'inserzione

FR

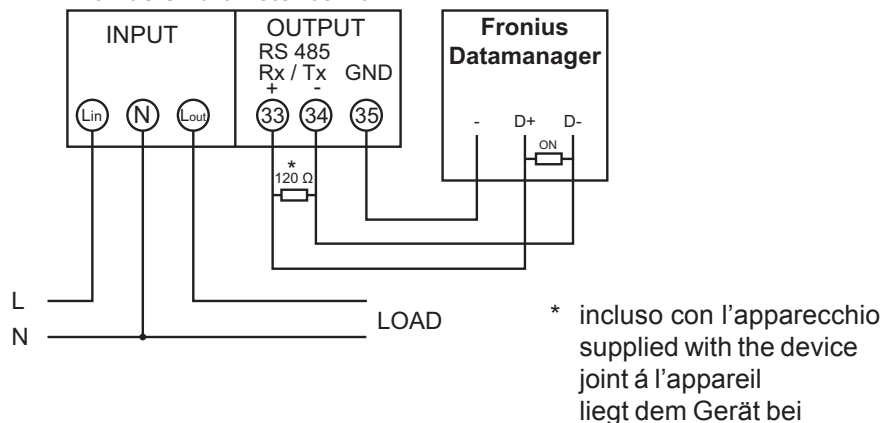
Schemas de raccordement

/ Perfect Charging
/ Perfect Welding
/ Solar Energy

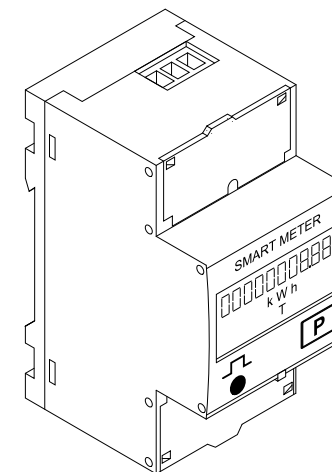


SHIFTING THE LIMITS

Fronius Smart Meter 63 A / 1 PH



Fronius Smart Meter 63A-1



EN / DE / IT / FR

42,0410,2170

01/2015

Modbus transmission
Transmission speed:
9600 baud
Address: 1
Parity bit: none

Modbus Übertragung
Übertragungsgeschwindigkeit:
9600 baud
Adresse: 1
Parity bit: keines

Trasmissione Modbus
Velocità di trasmissione:
9600 baud
Indirizzo: 1
Bit di parità: nessuno

Transmission Modbus
Vitesse de transmission :
9600 baud
Adresse : 1
Bit de parité: none

Fronius Worldwide
www.fronius.com/addresses

Fronius International GmbH
4600 Wels, Froniusplatz 1, Austria
E-Mail: pv-sales@fronius.com
<http://www.fronius.com>

Under <http://www.fronius.com/addresses>
you will find all addresses of our sales
branches and partner firms!

1

Energia Acctiva Totale
Total Active Energy
Energie Active Totale
Gesamt-Wirkenergie

00658.0
kWh



Energia Attiva Parziale
Partial Active Energy
Energie Active Partielle
Teil-Wirkenergie

00058.0
kWh



Energia Reattiva Totale
Total Reactive Energy
Energie Rèactive Totale
Gesamt-Blindenergie

00658.0
khVAF



Energia Reattiva Parziale
Partial Reactive Energy
Energie Rèactive Partielle
Teil-Blindenergie

00058.0
khVAF



Corrente
Current
Courant
Strom

45.00
A



Tensione
Voltage
Tension
Spannung

230.0
V



Potenza attiva
Active power
Puissance active
Wirkleistung

2.454
kW



Potenza reattiva
Reactive power
Puissance réactive
Blindleistung

4.254
kVAF



Potenza apparente
Apparent power
Puissance apparente
Scheinleistung

4.254
kVA



Frequenza
Frequency
Fréquence
Frequenz

50.0
F



Fattore di potenza
Power factor
Facteur de puissance
Leistungsfaktor
L = IND C = CAP

PF 0.89



Ore funzionamento
Working hours
Heures de fonctionnement
Betriebsstunden

00089
h

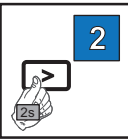
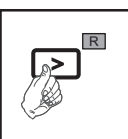


Dati di targa interni
Label data intern
Les Données d'exploitation interne
Interne Betriebsdaten

Fr5 1.8



1



Tenere premuto per 2 secondi per l'azzeramento
For the Reset keep pressed the key for 2 seconds
Pour la Remise à zéro tenir appuyé la touche pour 2 seconds
Für die Rückstellung, die Taste für 2 Sekunden drücken

Tenere premuto per 2 secondi
Keep pressed the key for 2 seconds
Tenir appuyé la touche pour 2 secondes
Die Taste für 2 Sekunden drücken

2

Impostazioni di base

Questo apparecchio è preconfigurato per l'utilizzo con inverter Fronius dotati di Fronius Datamanager 2.0e Hybridmanager. Pertanto, non sono necessarie ulteriori impostazioni.

Basic settings

This device has been preconfigured for use with Fronius inverters fitted with Fronius Datamanager 2.0 and Hybridmanager. No further settings are required.

Configuration de base

Cet appareil est préconfiguré pour le fonctionnement avec des onduleurs Fronius équipés de Fronius Datamanager 2.0 et Hybridmanager. Aucun réglage supplémentaire n'est donc nécessaire.

Grundeinstellungen

Dieses Gerät ist für den Betrieb mit Fronius Wechselrichtern mit Fronius Datamanager 2.0 und Hybridmanager vorkonfiguriert. Daher sind keine zusätzlichen Einstellungen notwendig.

Protocollo comunicazione Communication Protocol Protocol communication Protokoll Kommunikation Mdb = Jbus / Modbus	Pr ndb
	>
Indirizzo RS485 RS485 address Adresse RS485 Adresse RS485	Ad 1
	>
Velocità RS485 RS485 speed Vitesse de RS485 RS485 Geschwindigkeit	br 9.60 k
	>
Bit parità Parity bit Bit de parité Paritätsbit	PY non
	>
Versione Version Version Version	FXXXXX
	>